



REPUBLICA MOLDOVA
UTA GĂGĂUZIA
MUNICIPIUL CEADÎR-LUNGA
CONSILIUL MUNICIPAL
MD-6101, strada LENIN, 91

РЕСПУБЛИКА МОЛДОВА
АТО ГАГАУЗИЯ
МУНИЦИПИЙ ЧАДЫР-ЛУНГА
МУНИЦИПАЛЬНЫЙ СОВЕТ
6100, ул. Ленина, 91
tel. +(373 291) 2-08-36
fax. +(373 291) 2-25-04
www.ceadir-lunga.md
sovetceadirlunga@gmail.com



MOLDOVA REPUBLICĂ
GAGAUZIYA (GAGAUZ ERI)
AVTONOM-TERITORIAL BÖLGESİ
ÇADIR-LUNGA MÜNİTİPİYASI
MÜNİTİPİYASININ NASAATI
MD-6101, LENİN sokaa, 91

РЕШЕНИЕ

28.02.2020 г.

№3/1

мун. Чадыр-Лунга

О внесении изменений и дополнений в решение Чадыр-Лунгского муниципального Совета «О зональном градостроительном плане субзоны муниципия Чадыр-Лунга зоны свободного предпринимательства «Производственный парк «Валканеш»»

Руководствуясь п. б) ч. (2) ст. 14 Закона РМ «О местном публичном управлении» №436-XVI от 28.12.2006 г., п. е) ч.3 ст.49 Положения «Об образовании и функционировании Чадыр-Лунгского Городского Совета», утвержденного решением Чадыр-Лунгского Городского Совета №XXVIII/5 от 22.01.2013г.,

Чадыр-Лунгский Муниципальный Совет

РЕШИЛ:

- Внести изменение в ч.3 Решения Чадыр-Лунгского Муниципального Совета №1/5.1 от 11.02.2020г. «О зональном градостроительном плане субзоны муниципия Чадыр-Лунга зоны свободного предпринимательства «Производственный парк «Валканеш»»:
 - слова «площадью 1,6 га» заменить на слова «площадью 15,00 га»;
 - слова «площадью 40,3578 га» заменить на слова «площадью 26,9578 га»;
 - Приложение №1 заменить на Приложение №1 к настоящему решению.
- Контроль за исполнением настоящего решения возложить на примаара мун.Чадыр-Лунга А.Топал.

Председатель Совета

Контрассигнует:

Секретарь Совета



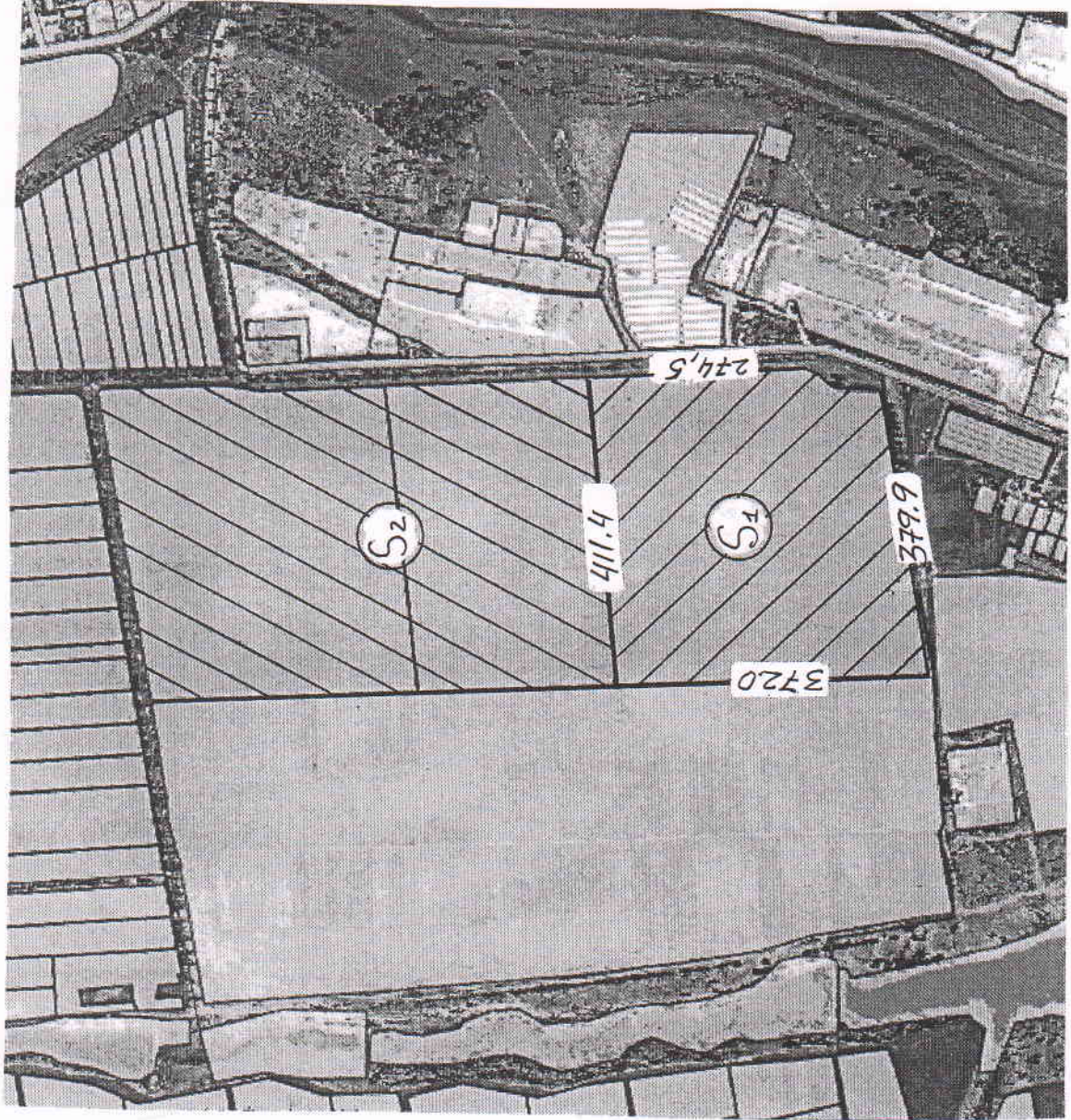
Наталья НОВАЧЛЫ

Олеся ЧЕБАНОВА

Приложение №1
к Решению Совета
№311 от 28.01.2000г.

ПЛАН-проект

размещения земельных участков за пределами мун. Чадыр-Лунга для проведения кадастровых работ по формированию объектов недвижимого имущества методом комбинирования между участками с к.н. 9602 227.003 и 9602 227.006



СОГЛАСОВАНО



Примар

Гл.архитектор

/Гл.спец.по землеустройству

Ботал А.

Юр-Чогуло А.

Маринова Е.

S_{9602 227.003} = 15,00 га
S_{9602 227.006} = 26,9578 га

/Составил гл.спец.по землеустройству Маринова Е.